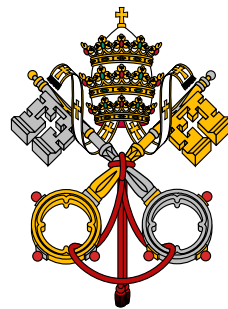


# Watykan

Watykan to miasto-państwo leżące na terytorium Włoch, będące enklawą tego kraju. Jest uznawane za najmniejsze państwo na świecie. Watykan jest siedzibą władz kościoła katolickiego. Tam mieszka papież.

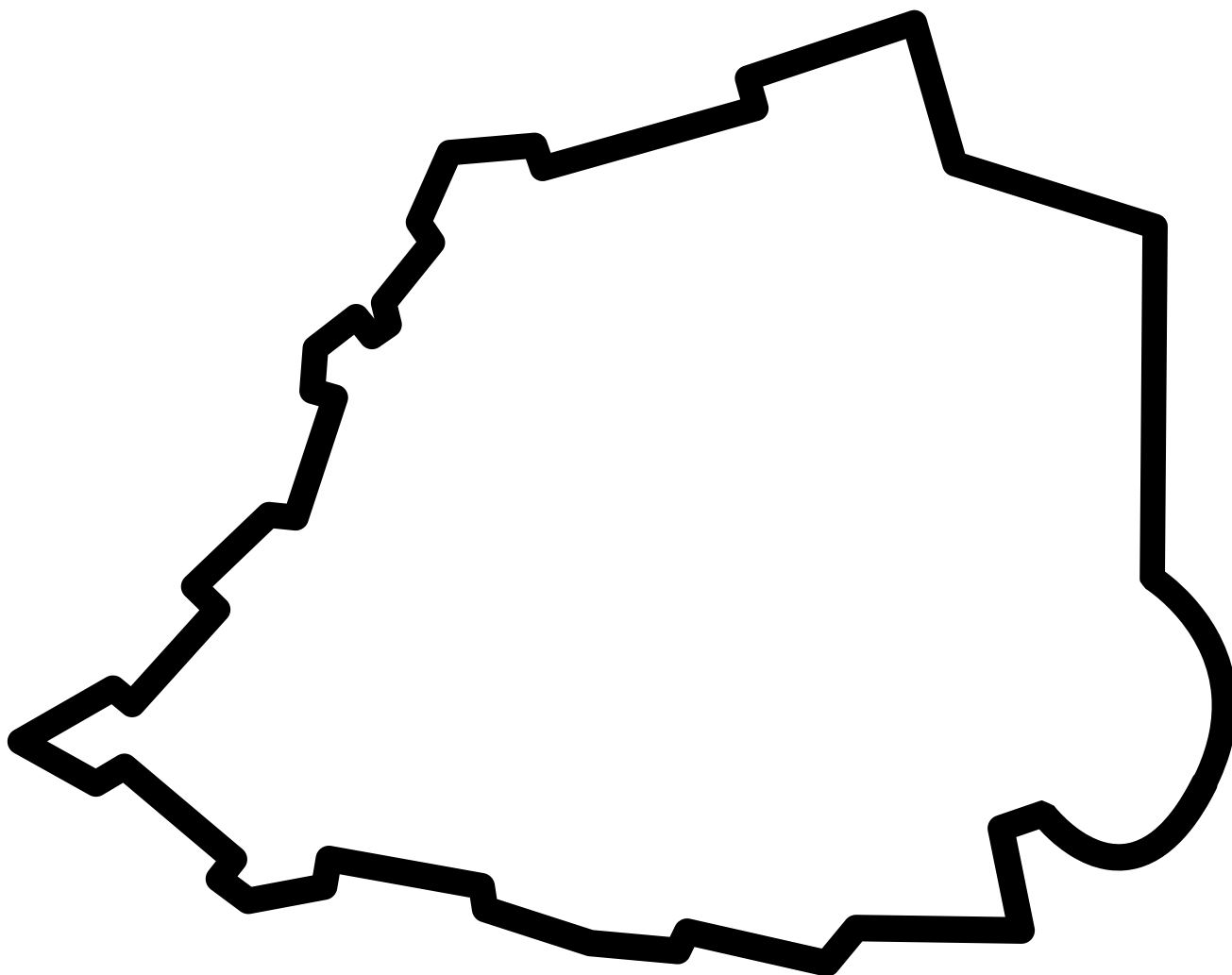


flaga Watykanu

Stolicą Watykanu jest Watykan.

Językiem urzędowym są łacina i włoski.

Walutą jest euro.



mapa Watykanu

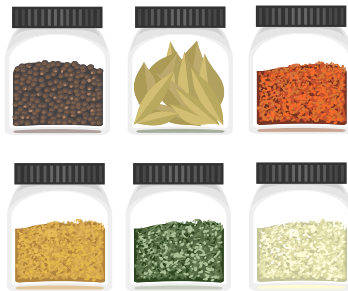
# Projekt

Wyobraź sobie, że jesteś kucharzem/kucharką. Twoim zadaniem jest przygotować włoskie danie. Poniżej znajdziesz listę składników, które masz do wykorzystania (możesz użyć dowolną ilość, jeśli będziesz potrzebował coś więcej, dopisz/dorysuj do listy składników). Opisz danie, napisz jego przepis, a następnie narysuj jak wygląda na talerzu.

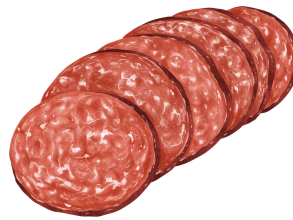
## Lista składników



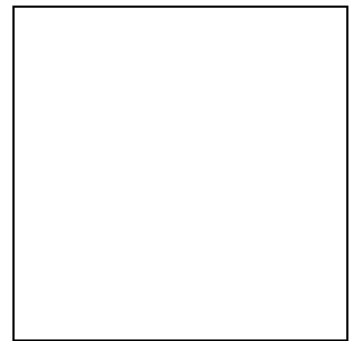
mąka



przyprawy



salami



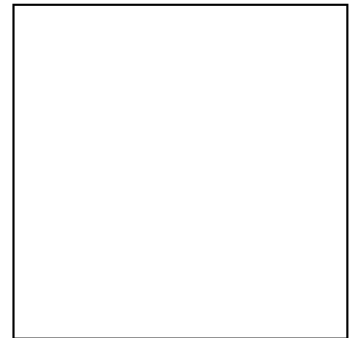
pomidory



oliwa z oliwek



parmezan



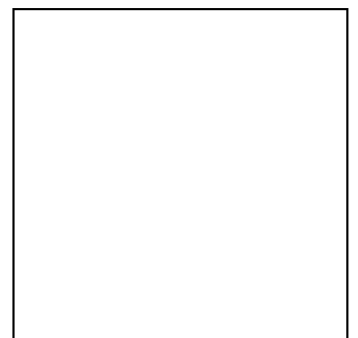
makaron



mozzarella



oliwki



# Hiszpania

Hiszpania jest państwem położonym na południu Europy, w jej zachodniej części. Znajduje się na Półwyspie Iberyjskim. W jej skład wchodzi również wyspy, takie jak na przykład Majorka, Minorka czy Formentera.



Flaga Hiszpanii

Stolicą Hiszpanii jest Madryt.

Językiem urzędowym jest hiszpański.

Walutą jest euro.



Stolicą Hiszpanii jest Madryt, będący jednocześnie największym miastem kraju. Inne ważne miasta to Barcelona, Walencja, Sewilla i Bilbao.

# Projekt

Wyobraź sobie, że mieszkasz w Hiszpanii. W wakacje przylatuje do Ciebie kolega z Polski i chcesz go oprowadzić po najciekawszych miejscach w Hiszpanii oraz opowiedzieć ciekawe historie. Zaznacz na mapie miejsca, które chciałbyś/chciałabyś odwiedzić oraz napisz kilka informacji, które chcesz przekazać koledze/koleżance.

Informacje do przekazania

---

---

---

---

---

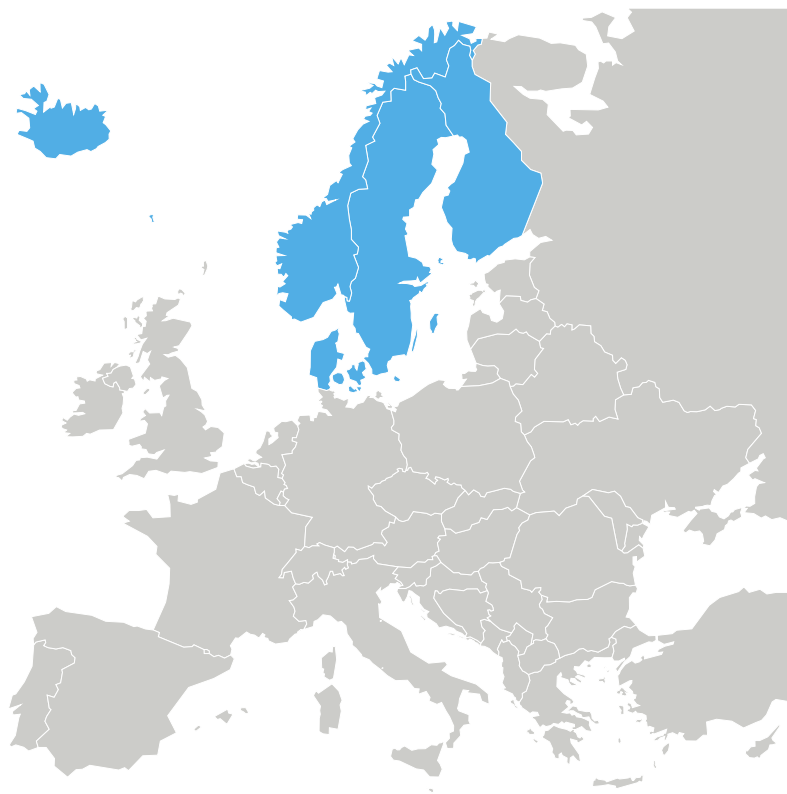
---

---

---

# Skandynawia

Skandynawia to obszar geograficzny w północnej Europie, który obejmuje trzy kraje główne: Norwegię, Szwecję, Danię. Niekiedy zalicza się do nich również Finlandię, Islandię, Wyspy Owcze i Wyspy Alandzkie.



Skandynawia leży na północy Europy i zajmuje obszar pomiędzy Morzem Bałtyckim a Morzem Norweskim. Charakteryzuje się malowniczymi krajobrazami, takimi jak fiordy, jeziora, góry oraz liczne lasy.

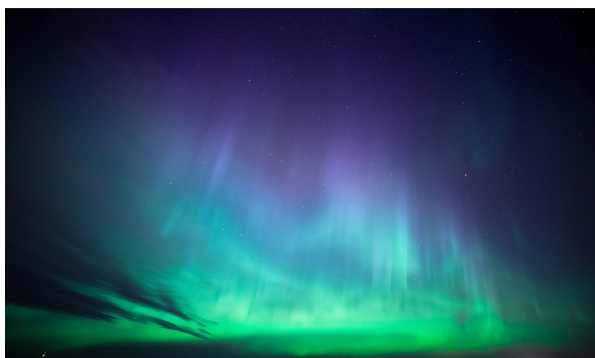
# Podpisz obrazki

Podpisz obrazki nazwami państw z jakich pochodzą. Jeśli potrafisz, napisz co jest przedstawione na obrazku.



---

---



---

---



---

---





Antheor, Lazurowe Wybrzeże

**Lazurowe Wybrzeże to odcinek Morza Śródziemnego znajdującego się we Francji, dokładniej we francuskiej Prowansji.**

**Jest jednym z najbardziej odwiedzanych regionów Francji.**

**Odwiedza go ok 10 milionów turystów rocznie.**

**Nicea jest największym miastem regionu.**

**W tym samym regionie znajduje się także słynne Cannes, znane z organizowania międzynarodowego festiwalu filmowego.**

# Zbiory

Wytnij poniższe obrazki i stwórz dwa zbiory. Nazwij je.

