

Flora na Ziemi

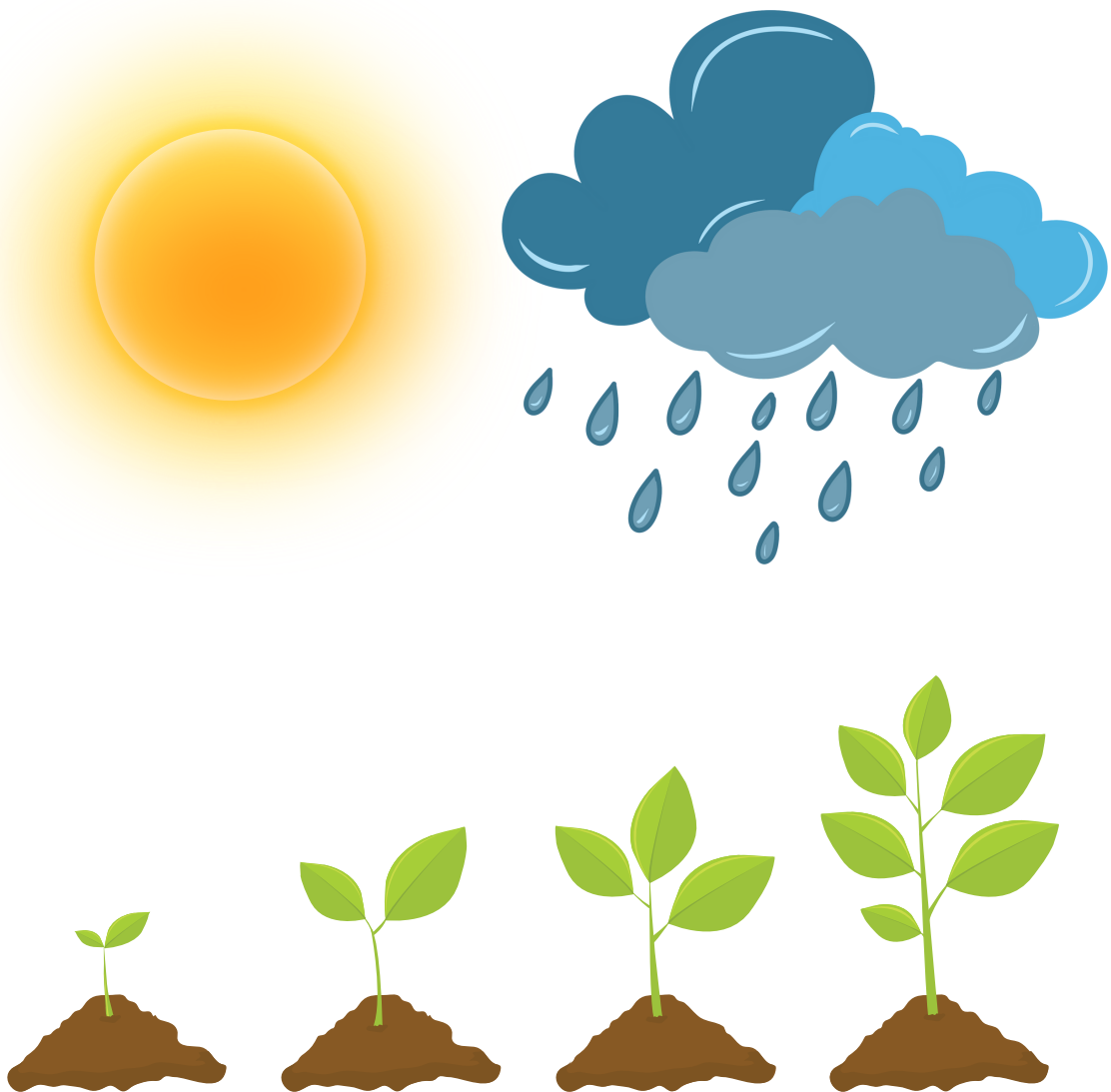
Flora na Ziemi również jest bogata, choć nie tak jak fauna. Szacuje się, że na Ziemi znajduje się od około 310 do 400 tysięcy gatunków roślin.

Rośliny mają bardzo duże znaczenie, ponieważ wpływają między innymi na stosunki klimatyczne i krążenie wód. Istnieje wiele czynników wpływających na rodzaj roślinności na danym terenie. Wśród nich możemy wyróżnić między innymi rodzaj ziemi, skał, gleby, ukształtowanie terenu, dostęp do wód i tym podobne.



wiktoria amazońska

Jednym z lepszych klimatów dla rozwoju roślin jest klimat w strefie równikowej, gdzie panują wysokie temperatury i obfite opady deszczu. Dzięki temu roślinom dostarczane są niezbędne warunki do wzrostu i rozwoju.



Zaznacz **5** takie same

Przyjrzyj się obrazkom i zaznacz dwa takie same w
rzędzie.

