

# Który obrazek jest prawidłowy?

Co zrobisz po wyjściu z toalety? Zakreśl prawidłowy obrazek.

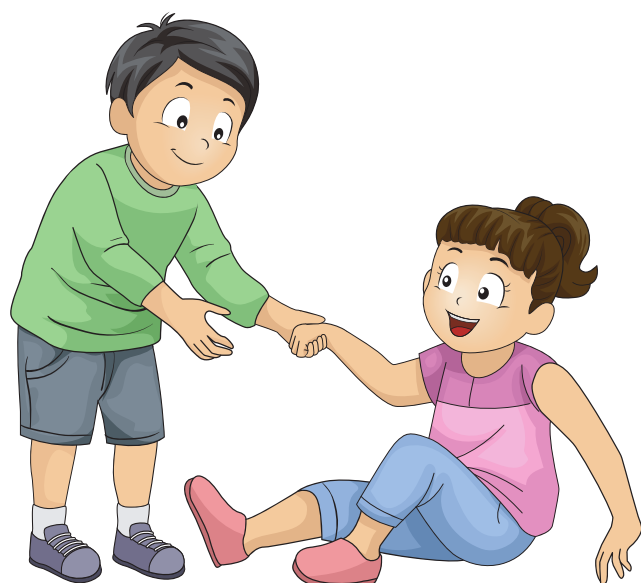


# Czy to dobre zachowanie?

Poniżej przedstawione są dwie sytuacje. Zakreśl zieloną pętlą, tę, w której dzieci zachowały się prawidłowo i czerwoną, gdzie dzieci zachowały się nieodpowiednio.



Zosia chce grać w piłkę, więc zabiera ją swojej koleżance.



Michał zobaczył, że jego koleżanka się przewróciła, więc pomaga jej wstać.

# Do jakich grup należę?

Zastanów się do jakich grup należysz.

Zakreśl te, w których czujesz się członkiem grupy.

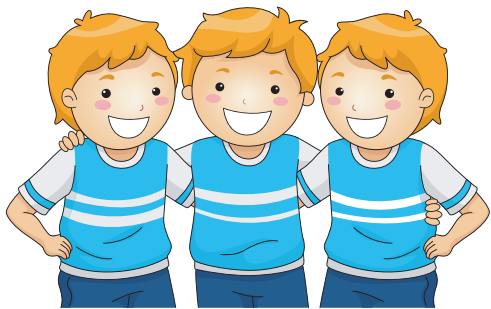
Może należysz do jeszcze innej grupy? Opowiedz o tym.



rodzina



grupa przedszkolna



chłopcy



dziewczynki



Polacy



drużyna  
taneczna



drużyna piłkarska

# Narysuj według instrukcji!

Narysuj:

- po prawej stronie koła - kreskę
- po lewej stronie koła - kwadrat
- pod kołem - prostokąt
- nad kołem- trójkąt

