

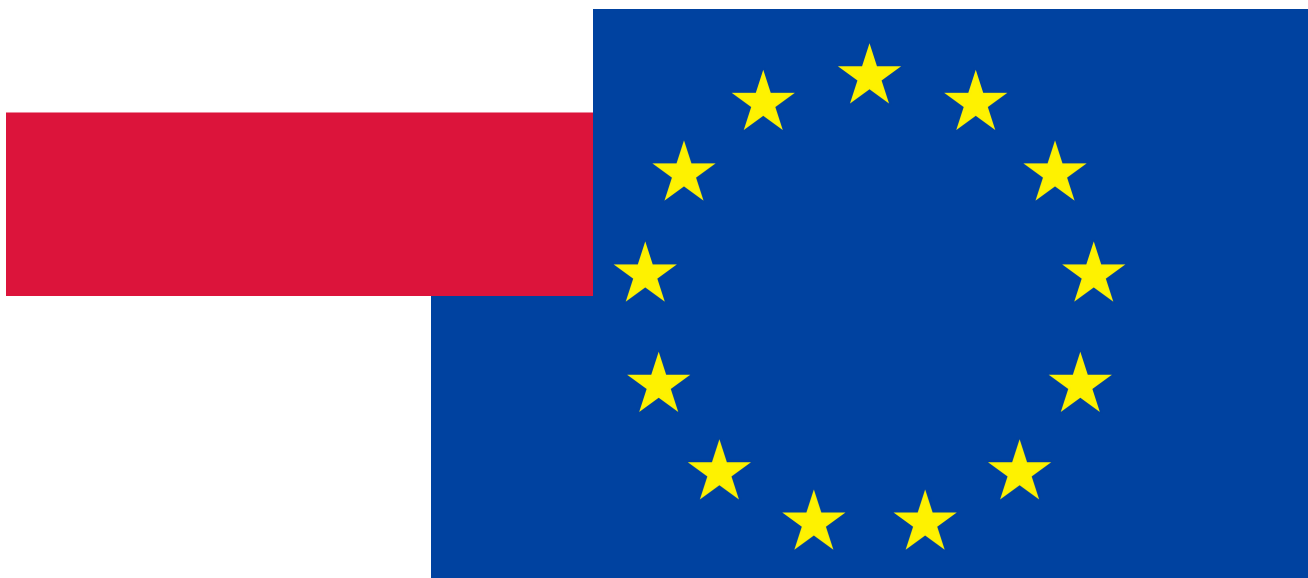
Polska



Polska znajduje się w Europie Środkowej i Wschodniej. Graniczy z Niemcami, Czechami, Słowacją, Ukrainą, Białorusią, Litwą oraz Rosją (przez fragment Obwodu Kaliningradzkiego, będącego częścią Federacji Rosyjskiej). Warszawa jest stolicą Polski oraz największym miastem kraju. Oficjalnym językiem Polski jest polski. Polska jest republiką parlamentarną. Prezydent jest głową państwa, a premier jest szefem rządu. Sejm (izba niższa) i Senat (izba wyższa) tworzą dwuizbowy parlament. Przeważająca większość ludności to wyznawcy chrześcijaństwa, głównie katolicy.

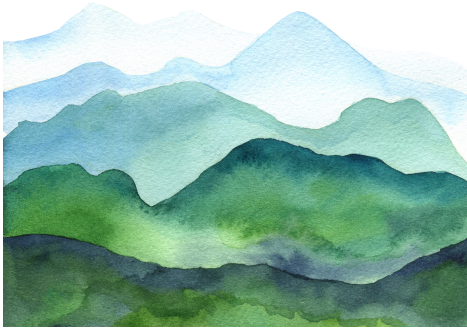
Polska ma bogatą tradycję kulturalną, obejmującą literaturę, muzykę, sztukę i naukę. Znani polscy artyści to m.in. Fryderyk Chopin, Marie Curie, Andrzej Wajda, Wisława Szymborska. Polska oferuje atrakcje turystyczne, takie jak zabytkowe miasta (Kraków, Gdańsk, Warszawa), malownicze krajobrazy (Tatry, Bieszczady, Mazury), a także liczne zabytki historyczne, w tym zamki i kościoły.

Polska jest członkiem Unii Europejskiej od 2004 roku,.



Karta obserwacji w Polsce

Poniżej znajdują się grupy elementów, które możesz obserwować w Polsce.
Gdy jesteś w podróży, wpisz każdy zobaczony element do odpowiedniej
rubryki.



Góry

A rounded rectangular box with a dashed purple border and a solid purple shadow. Inside the box, there are four horizontal solid purple lines for writing.

Jeziora



A rounded rectangular box with a dashed purple border and a solid purple shadow. Inside the box, there are four horizontal solid purple lines for writing.

Słowacja

Słowacja graniczy z Polską na południu. Podobnie jak Polska, Słowacja była częścią historycznej Czechosłowacji. Obydwa kraje współpracują w ramach różnych platform regionalnych, takich jak Grupa Visegrád, i rozwijają stosunki gospodarcze oraz kulturalne.



flaga Słowacji

Stolicą Słowacji jest Bratysława.

Językiem urzędowym jest słowacki.

Waluta to euro.



euro



Bratysława

Mapa Słowacji

Quiz wiedzy

1. Ilu sąsiadów ma Polska?

7

9

2. Jaka waluta obowiązuje w Niemczech?

rubel białoruski

euro

3. Ile języków urzędowych jest na Białorusi?

1

2

4. Jak nazywa się stolica Czech?

Bratysława

Praga