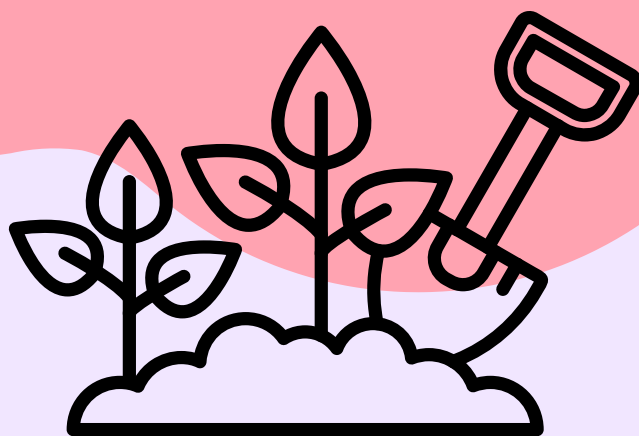


# Chcę samemu !

wychowanie, edukacja, pedagogika  
Montessori

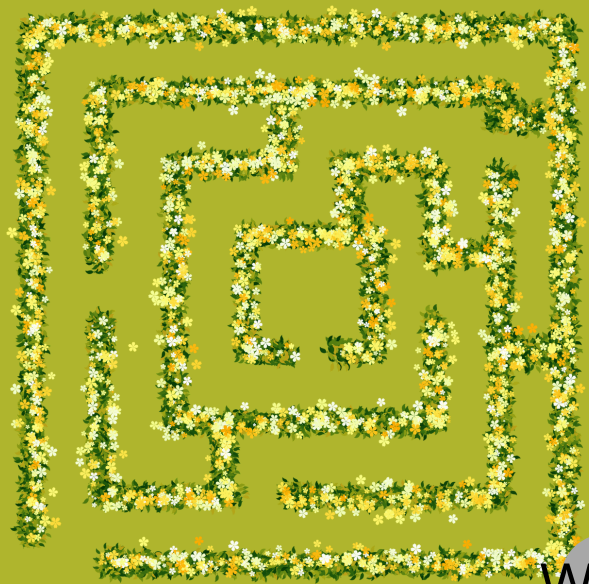
Rodzinna, letnia gra:  
Ogród



START

LABIRYNT

WARZYWNIAK



STAW

ALTANKA

PLAC ZABAW

META



## **Cel gry:**

Celem gry jest nauka współpracy, zacieśnienie więzi rodzinnych, a przy okazji dobra zabawa.

## **Wiek graczy:**

4+

## **Liczba graczy:**

2-6 (gra zespołowa)

## **Czas gry:**

30-60 minut

## Zasady gry:

**Rozpoczęcie gry:** Drużyny umieszczają swoje pionki na polu startowym.

**Ruch:** Gracze na zmianę rzucają kostką i przesuwają swoje pionki o odpowiednią liczbę pól.

**Obszary ogrodu:** Każdy obszar ma przydzielone do siebie zadanie. Kiedy drużyna trafi na dany obszar, wybiera rodzaj zadania i wykonuje go.

**Wykonywanie zadań:** Drużyna musi wspólnie rozwiązać zadanie lub łamigłówkę, aby przejść dalej. Zadania mogą wymagać wspólnego działania, komunikacji i współpracy.

**Dojście do mety:** Wygrywa drużyna, która pierwsza dotrze do mety.

## **Staw:**

Zadanie: Złóżcie razem papierową łódeczkę i zróbcie wyścig, kto pierwszy doplynie do brzegu (w misce z wodą).

Łamigłówka: Znajdźcie trzy różnice między dwoma obrazkami stawu. (załącznik 1)

## **Altanka:**

Zadanie: Ułóżcie razem puzzle przedstawiające ogród. (załącznik 2)

Zagadki: "Jestem zielone i mam ciernie, ale nie jestem drzewem. Co to jest?" (Odpowiedź: Róża).

## **Kwiatowy Labirynt:**

Zadanie: Wspólnie znajdźcie wyjście z mini-labiryntu narysowanego na kartce. (załącznik 3)

Wyzwanie: Zidentyfikujcie trzy różne kwiaty w ogrodzie. (załącznik 4)

## **Warzywnik:**

Zadanie: Posadźcie razem nasionko w doniczce.

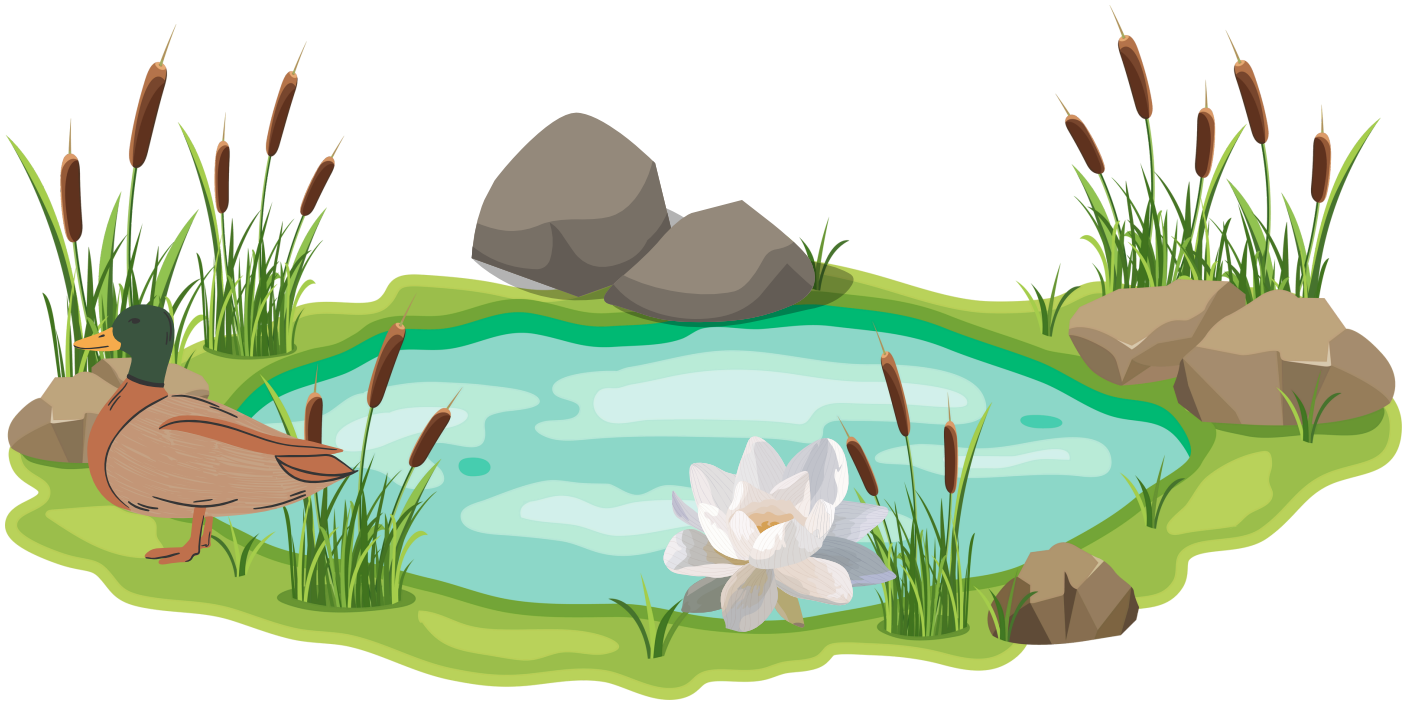
Łamigłówka: Jakie owoce i warzywa ukryły się na obrazkach. (załącznik 5)

## **Plac zabaw:**

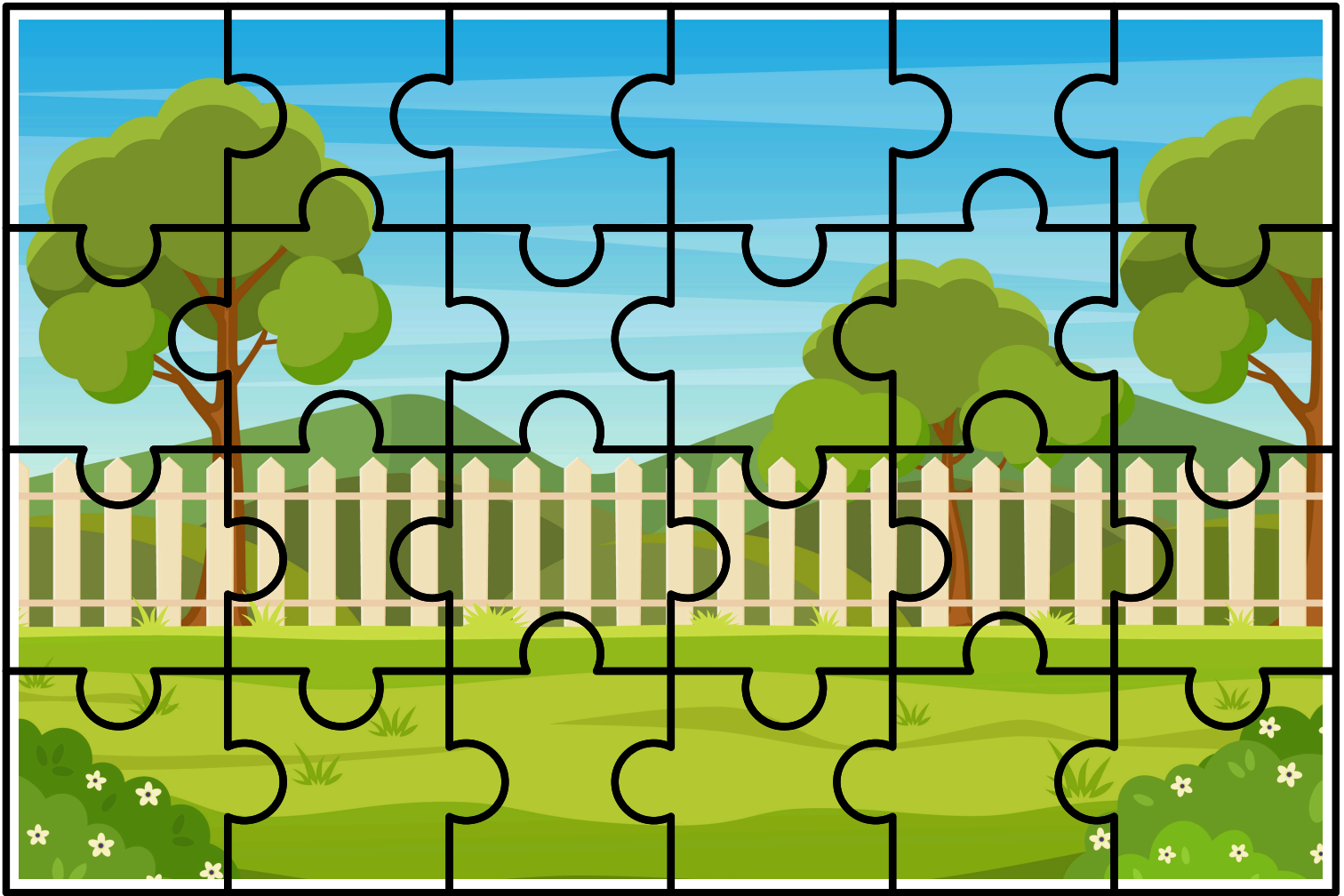
Zadanie: Zagrajcie razem w prostą grę ruchową, np. "Stary niedźwiedź mocno śpi".

Wyzwanie: Wykonajcie razem sekwencję prostych ćwiczeń (skoki, przysiady, obracanie się).

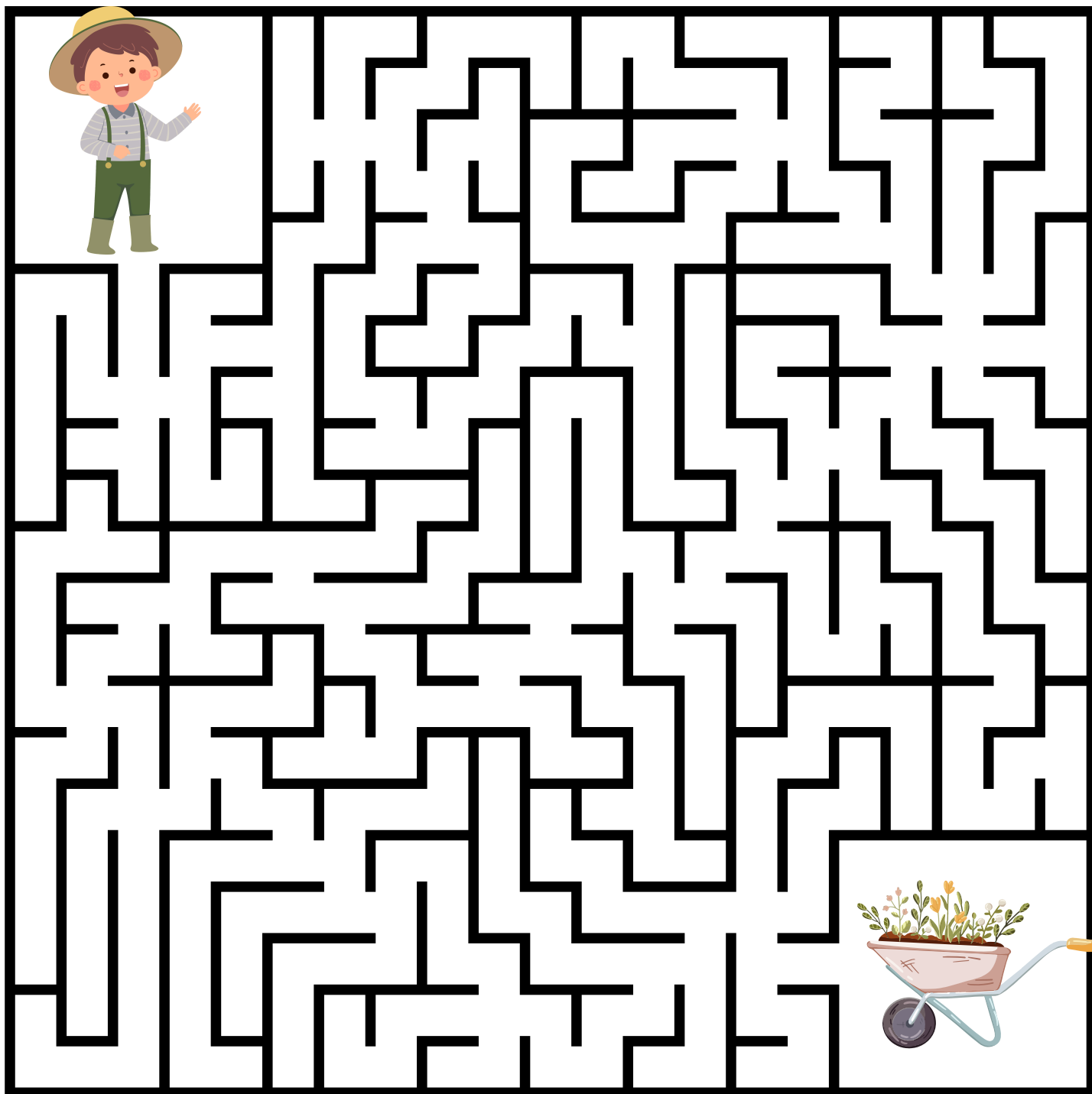
# ZAŁĄCZNIK 1



# ZAŁĄCZNIK 2

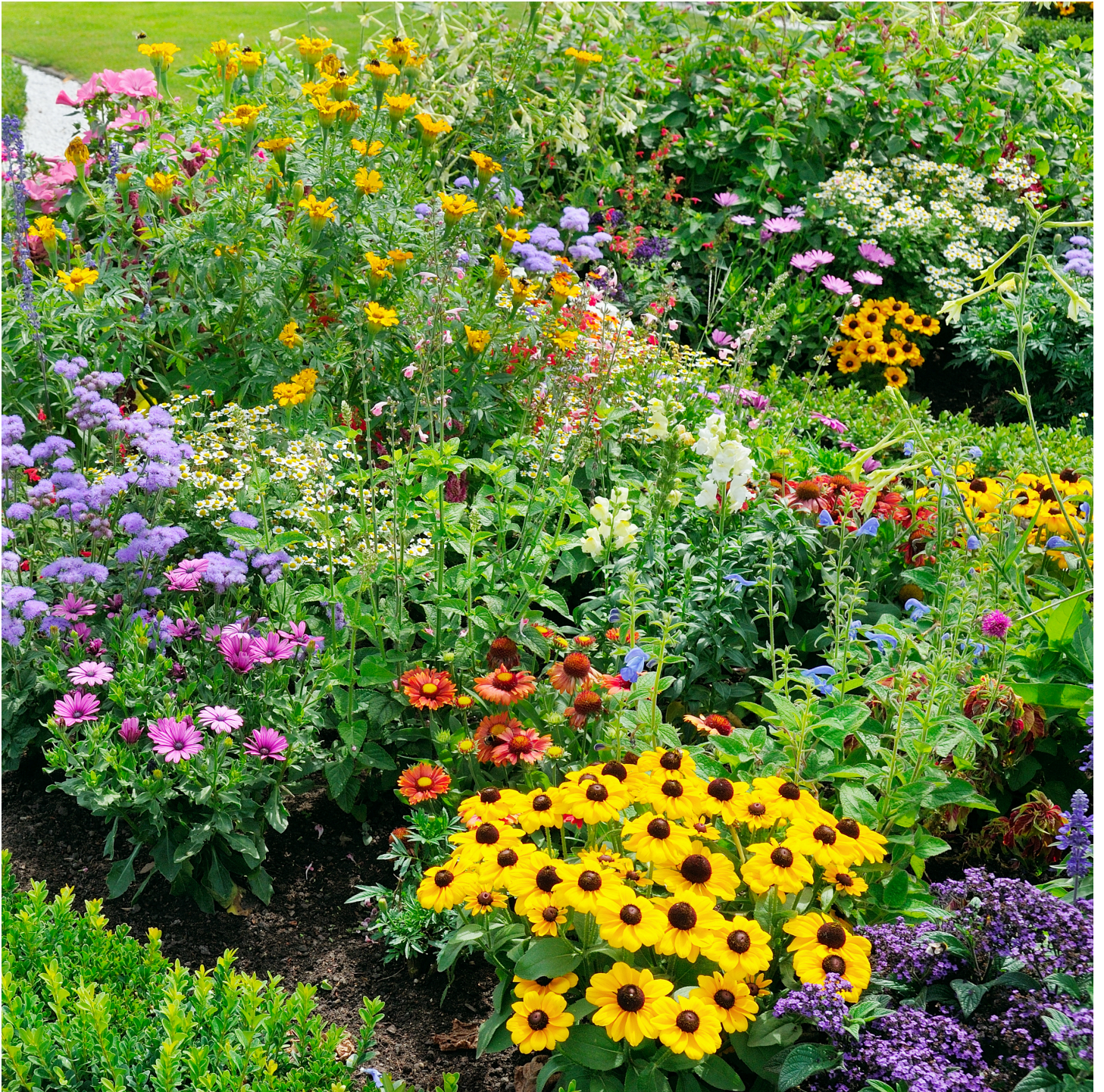


# ZAŁĄCZNIK 3





# ZAŁĄCZNIK 4



# ZAŁĄCZNIK 5

